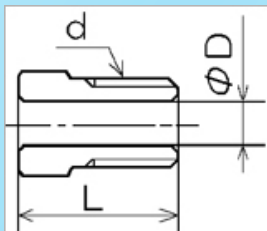
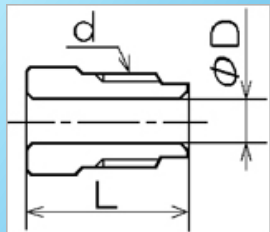


Flare Nut A フレアナットA



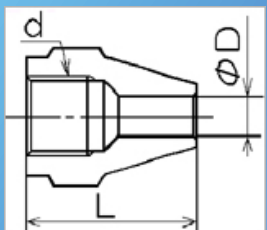
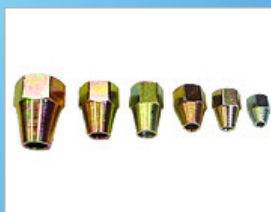
品番	管のミリ(インチ)	d	L(mm)	D(mm)
FN-0001	4.76mm(3/16")	M10×P1.0	16.0	4.9
FN-0002	4.76mm(3/16")	M10×P1.25	16.0	4.9
FN-0003	4.76mm(3/16")	M12×P1.0	17.0	4.9
FN-0004	4.76mm(3/16")	UNF3/8×24	14.0	4.9
FN-0005	4.76mm(3/16")	UNF7/16×24	15.8	4.9
FN-0006	6.35mm(1/4")	M12×P1.0	17.0	6.5
FN-0007	6.35mm(1/4")	M12×P1.5	20.0	6.5
FN-0008	6.35mm(1/4")	UNF7/16×24	21.0	6.5
FN-0009	8mm	M14×P1.5	20.5	8.2
FN-0010	8mm	UNF1/2×20	15.5	8.2
FN-0011	10mm	M16×P1.5	22.5	10.2

Flare Nut B フレアナットB



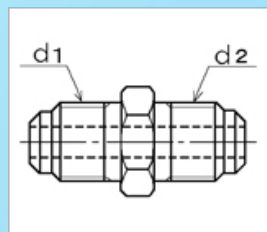
品番	管のミリ(インチ)	d	L(mm)	D(mm)
FN-0101	4.76mm(3/16")	M10×P1.0	18.0	4.9
FN-0102	4.76mm(3/16")	M10×P1.25	21.0	4.9
FN-0103	4.76mm(3/16")	UNF3/8×24	20.0	4.9
FN-0104	6.35mm(1/4")	M12×P1.0	19.0	6.5
FN-0105	6.35mm(1/4")	M12×P1.5	24.0	6.5

Flare Nut C フレアナットC



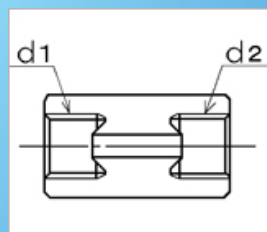
品番	管のミリ(インチ)	d	L(mm)	D(mm)
FN-0201	4.76mm(3/16")	M10×P1.0	18.0	4.9
FN-0202	4.76mm(3/16")	UNF3/8×24	20.5	4.9
FN-0203	6mm	M14×P1.5	28.0	6.2
FN-0204	6.35mm(1/4")	M12×P1.0	25.0	6.5
FN-0205	6.35mm(1/4")	M12×P1.5	22.0	6.5
FN-0206	8mm	M14×P1.5	28.0	8.2
FN-0207	10mm	M16×P1.5	32.0	10.2
FN-0208	12mm	M20×P1.5	40.0	12.2
FN-0210	15mm	M22×P1.5	45.0	15.2

Flare Connect フレアコネクタ



品番	管のミリ(インチ)	d1	d2	
CT-0301	4.76mm(3/16")	M10×P1.0	M10×P1.0	
CT-0302	4.76mm(3/16")	M10×P1.25	M10×P1.25	
CT-0303	6.35mm(1/4")	M12×P1.0	M12×P1.0	
CT-0304	6.35mm(1/4")	M12×P1.5	M12×P1.5	
CT-0305	8mm	M14×P1.5	M14×P1.5	
CT-0306	10mm	M16×P1.5	M16×P1.5	
CT-0307	12mm	M20×P1.5	M20×P1.5	
CT-0308	15mm	M22×P1.5	M22×P1.5	
CT-0309	4.76mm(3/16")	M10×P1.0	PT 1/8	
CT-0310	4.76mm(3/16")	M10×P1.25	PT 1/8	
CT-0311	6.35mm(1/4")	M12×P1.0	PT 1/8	
CT-0312	6.35mm(1/4")	M12×P1.5	PT 1/8	
CT-0313	8mm	M14×P1.5	PT 1/8	
CT-0314	8mm	M14×P1.5	PT 1/4	
CT-0315	10mm	M16×P1.5	PT 1/4	
CT-0316	12mm	M20×P1.5	PT 1/4	
CT-0317	12mm	M20×P1.5	PT 3/8	
CT-0318	15mm	M22×P1.5	PT 1/2	

Flare Union フレアユニオン



品番	管のミリ(インチ)	d1	d2	備考
CT-0401	4.76mm(3/16")	M10×P1.0	M10×P1.0	-
CT-0402	4.76mm(3/16")	M10×P1.0	M10×P1.0	シンチュウ
CT-0403	4.76mm(3/16")	M10×P1.25	M10×P1.25	受注生産品
CT-0404	6.35mm(1/4")	M12×P1.0	M12×P1.0	シンチュウ
CT-0405	6.35mm(1/4")	M12×P1.5	M12×P1.5	受注生産品
CT-0406	4.76mm(3/16")	UNF3/8×24	UNF3/8×24	シンチュウ
CT-0407	6.35mm(1/4")	UNF7/16×24	UNF7/16×24	受注生産品

ミヤコ自動車工業株式会社

東京 03-3591-2280 札幌 011-853-5555
 東日本 0296-32-6222 大阪 06-6452-2291
 名古屋 052-872-1821

Copper Tube

銅パイプ



品番	外径ミリ(インチ)	厚さ(mm)	長さ(m)	
DP-0476	4.76(3/16")	0.8	5m	
DP-0500	5.00	1.0	5m	
DP-0600	6.00	1.0	5m	
DP-0635	6.35(1/4")	1.0	5m	
DP-0800	8.00	1.0	5m	
DP-0952	9.52 (3/8")	1.0	5m	
DP-1000	10.00	1.0	5m	
DP-1200	12.00	1.0	5m	
DP-1400	14.00	1.0	5m	
DP-1500	15.00	1.0	5m	
DP-0476-2	4.76(3/16")	0.8	20m	
DP-0500-2	5.00	1.0	20m	
DP-0600-2	6.00	1.0	20m	
DP-0635-2	6.35(1/4")	1.0	20m	
DP-0800-2	8.00	1.0	20m	
DP-0952-2	9.52 (3/8")	1.0	20m	
DP-1000-2	10.00	1.0	20m	
DP-1200-2	12.00	1.0	20m	
DP-1400-2	14.00	1.0	20m	
DP-1500-2	15.00	1.0	20m	

Steel Tube

二重巻鋼管



品番	外径ミリ(インチ)	厚さ(mm)	長さ(m)	表面処理
TP-0476	4.76(3/16")	0.7	3.7	電気亜鉛メッキ
TP-0635	6.35(1/4")	0.7	3.7	電気亜鉛メッキ
TP-0800	8.00	0.7	3.7	電気亜鉛メッキ
TP-1000	10.00	0.7	3.7	電気亜鉛メッキ
TP-0476-F	4.76(3/16")	0.7	4.0	フッ素樹脂コーティング
TP-0635-F	6.35(1/4")	0.7	4.0	フッ素樹脂コーティング
TP-0800-F	8.00	0.7	3.7	フッ素樹脂コーティング
TP-1000-F	10.00	0.7	3.7	フッ素樹脂コーティング

ミヤコ自動車工業株式会社

東京 03-3591-2280
東日本 0296-32-6222
名古屋 052-872-1821

札幌 011-853-5555
大阪 06-6452-2291